

царь-колокол

Даже очень далекие от садоводства люди знают, как выглядит колокольчик. А теперь представьте себе колокольчик с очень крупными цветками, широко открытыми кверху. Это платикодон



Светлана Воронина,
ландшафтный дизайнер,
Санкт-Петербург

Экскурс в ботанику...

Платикодон крупноцветковый (*Platycodon grandiflorus*) – многолетнее травянистое растение природной флоры Сибири, Дальнего Востока, северо-западных областей Китая, Кореи и Японии. Это обитатель лугов, лесных опушек и полей, встречается и на каменистых склонах, среди кустарников. Несколько неудобное для произношения русское название – ширококолокольчик – буквальный перевод с латыни.

...и в историю

В местах природного обитания это растение используют в кулинарии и широко применяют в народной медицине, особенно в китайской. В Европу же платикодон был завезен лишь в конце XVIII века, а более-менее широкое распространение в садах получил еще позже – в середине XIX. Спустя полстолетия в ассортименте российских питомников насчитывалось несколько форм платикодона крупноцветкового, в том числе компактная разновидность 'Mariesii'.





Сорта

Типичная природная форма платикодона имеет голубые цветки, они же самые распространенные в культуре. Современная селекция направлена на получение сортов с двойным венчиком у цветка, сортов с особенно крупными цветками с контрастными жилками по полю лепестка, а также компактных растений для украшения рокариев и горшечной культуры.

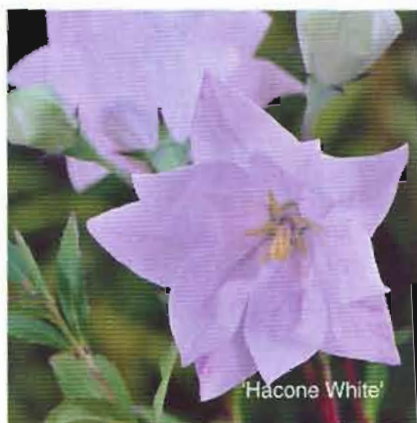
Среди относительно высокорослых (50–70 см) сортов плотные компактные кусты с крупными голубыми цветками развивает 'Fuji Blue'. В серию *Fuji* также входят белоцветковый 'Fuji White' и розовый 'Fuji Pink'. Впрочем, последний не совсем розовый – эффект такого оттенка создает густая сеть розовых жилок на белом поле лепестков. У некоторых сортов вместо правильного рисунка жилок лепестки украшены контрастными штрихами-брызгами – таков 'Axminster Streaked': цветки белые, штрихи ярко-голубые. Двойной венчик имеют цветки у 'Hacone Blue' и 'Hacone White', соответственно голубого и белого цвета (высота куста 50 см).

Карликовые сорта очень хороши: представьте себе платикодон в миниатюре, у которого пропорционально уменьшены все части растения, кроме цветков. Высота округлых кустиков не превышает 20–25 см. 'Sentimental Blue' имеет насыщенно-голубые цветки, 'Fairy Snow' – белые с синими жилками, 'Astra Blue' – голубые и 'Astra White' – белые. ▶

Психологический портрет

Платикодон – истинный многолетник, и если вам удастся подобрать для него подходящее место в саду, способен украшать цветник в течение долгих лет. Вдобавок он обладает своим собственным характером и темпераментом: это растение-флегматик, отчасти даже колуша и лентяй. Судите сами: весной просыпается поздно, на 3 недели позже большинства многолетников. Так поздно, что вы, позабыв об этой черте его характера, успеете подумать, что растение зимой погибло. Вы некоторое время грустите, затем успокаиваетесь, придумываете замену, покупаете ее, приносите к пустому месту в цветнике, где в прошлом году красовался платикодон, заносите лопату и... обнаруживаете очаровательные сизые «кочанчики» молодых побегов отлично выпавшего растения. Это обычная история. Далее платикодон растет как ни в чем не бывало, формируя красивый прочный кустик с сизоватыми гладкими листьями, и в июле зацветает. При этом хорош уже в бутонах, которые, сообразно своей неторопливой натуре, долго не открывает. Но бутоны не менее красивы, чем цветки: крупные, как будто китайские фонарики или фигурки-оригами. Взрослый многостебельный куст цветет не менее двух месяцев. «Провинившись» весной, платикодон радуется августу весь сентябрь: он уже не цветет, но куст сияет даже ярче цветущего. Это время листья приобретают сначала лимонную, а затем желтую с багрянцем краску и держатся до заморозков.

Специфических болезней и вредителей у платикодона нет, как правило, в хороших условиях растения ничем не болеют. Вред посадкам могут нанести земляной червь, кроты, мыши-полевки. Платикодон достаточно надежно зимует, радуясь только в зимы с частым чередованием оттепелей до голой земли и морозов.



Размножение

Платикодон размножают семенами. Сеют в защищенном грунте в начале апреля, всходы можно ожидать через 2–3 недели. Стратификация необязательна, но позднее семена дружнее прорастают. Посевы содержат при комнатной температуре, всходы – до +15 °С, умеренно поливают. Если вы получили семена осенью, можно посеять их в саду под зиму, присыпав 2–3-сантиметровым слоем просеянной земли или компоста. Такие посевы должны взойти в конце мая – начале июня. В это же время в грунт высаживают весенние сеянцы, сохраняя ком. Сеянцы развиваются довольно медленно, зацветают на второй-третий год. На постоянное место в цветник или каменистый сад их можно высадить осенью текущего года или весной следующего, стараясь не травмировать корневой ком. Возможно черенкование отрастающими побегами с пяточкой весной, однако они легко загнивают.

дизайнеру на заметку



Платикодоны неагрессивны и долговечны, прекрасно сочетаются с большинством садовых цветов: флоксами, лилейниками, пионами, сибирскими ирисами, астрами, очитниками, злаками, геранями, полынями и т.п. Если ранние осенние заморозки нехарактерны для ваших мест, вполне можно рассчитывать не только на стабильное длительное цветение платикодона, но и на дополнительный всплеск декоративности благодаря осенней окраске. Стоит предусмотреть для этого наиболее эффектный фон: травянистые или древесные растения с серебристой, темно-зеленой или пурпурной листвой (хвойные, пузыреплодники, барбарисы и т.п.). Карликовые сорта – великолепное украшение каменистых садов, композиций с миниатюрными сортами хвойных и лиственных пород.

секреты успеха

- Растение высаживают на хорошо освещенное место с достаточно плодородной почвой. При частичном затенении платикодон растет хорошо, но стебли будут слабее, и может потребоваться подвязка, отодвинется срок цветения. Подойдет обычная садовая земля, не слишком кислая и не щелочная.

- Для платикодона губительны длительный застой талой воды и близкое стояние грунтовых вод. Корневая система растения состоит из сочных, мясистых, глубоко залегающих корней, поэтому нужен хороший дренаж места посадки. Также стоит улучшить воздухопроницаемость слишком плотных почв добавкой гравия или крупнозернистого песка.

- Платикодон высаживают сразу на постоянное место, так как строение корневой системы не позволяет выполнить пересадку без ущерба для растения. По этой же причине кусты платикодона не подлежат делению.



- Полив по мере подсыхания почвы. Взрослые растения без ущерба перенесут и засушливые периоды.

- Растения хорошо отзываются на регулярное мульчирование рыхлой органикой (листовой и навозный перегной, торф, компост), в этом случае дополнительные подкормки необязательны. При отсутствии органической мульчи весной можно подкормить платикодон полным минеральным удобрением по влажной почве.

- Удаление отцветших цветков продлевает период цветения.

- При необходимости стебли высоких сортов подвязывают к опоре.

